

# Inkrementale Drehgeber

Mini-Serie - einseitig offene oder durchgehende Hohlwelle

10...2048 Impulse pro Umdrehung

BHK



BHK mit einseitig offener Hohlwelle

## Merkmale

- Mini-Drehgeber mit einseitig offener oder durchgehender Hohlwelle
- Optisches Abtastprinzip
- Bis 2048 Impulse pro Umdrehung
- Gehäuse  $\varnothing 40$  mm
- Betriebsdrehzahl bis 12000 U/min
- Einseitig offene oder durchgehende Hohlwelle
- Vielseitiges Montagezubehör

## Technische Daten - elektrisch

Betriebsspannung	5 VDC $\pm 10$ % 10...30 VDC
Betriebsstrom typ.	60 mA (5 VDC, ohne Last) 30 mA (24 VDC, ohne Last)
Impulse pro Umdrehung	10...2048
Referenzsignal	Nullimpuls, Breite 90°
Abtastprinzip	Optisch
Ausgabefrequenz	$\leq 100$ kHz
Ausgangssignale	A 90° B, N + invertiert
Ausgangsstufen	Linedriver/RS422 Gegentakt kurzschlussfest
Störfestigkeit	DIN EN 61000-6-2
Störaussendung	DIN EN 61000-6-3
Zulassung	UL-Zulassung / E217823

## Technische Daten - mechanisch

Baugröße (Flansch)	$\varnothing 40$ mm
Wellenart	$\varnothing 6$ mm (durchgehende Hohlwelle) $\varnothing 12$ mm (einseitig offene Hohlwelle)
Schutzart DIN EN 60529	IP 42, IP 65
Betriebsdrehzahl	$\leq 12000$ U/min
Betriebsdrehmoment typ.	0,0021 Nm (IP 42) 0,0075 Nm (IP 64)
Werkstoffe	Gehäuse: Polyamid schwarz Flansch: Aluminium
Betriebstemperatur	-20...+85 °C
Relative Luftfeuchte	95 % nicht betauend
Widerstandsfähigkeit	DIN EN 60068-2-6 Vibration 10 g, 10-200 Hz DIN EN 60068-2-27 Schock 50 g, 11 ms
Anschluss	Stecker M9, 5-polig Stecker M9, 8-polig Kabel 1 m
Masse ca.	100 g



# Inkrementale Drehgeber

Mini-Serie - einseitig offene oder durchgehende Hohlwelle

10...2048 Impulse pro Umdrehung

BHK

## Anschlussbelegung

### Kabel

für Anschlusskennziffer -5

#### 05A

Aderfarbe	Signale	Aderfarbe	Signale
braun	+Vs	braun	+Vs
grün	CHA	grün	CHA
rot	CHA inv.	–	–
gelb	CHB	gelb	CHB
blau	CHB inv.	–	–
rosa	CHN	rosa	CHN
grau	CHN inv.	–	–
weiß	0 V	weiß	0 V

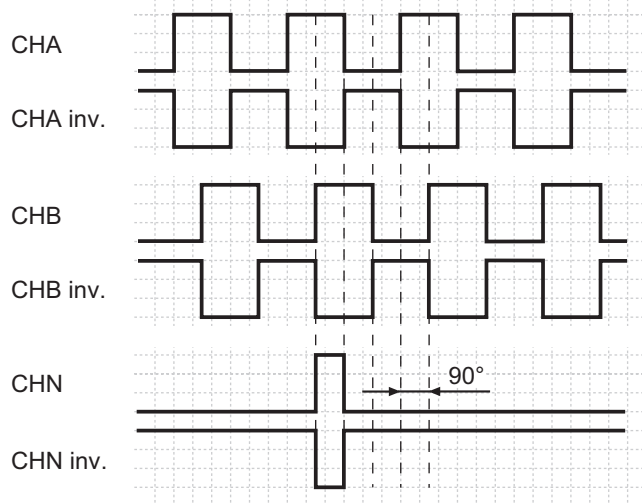
Kabeldaten 8 x 0,14 mm<sup>2</sup>

Kabelschirm Schirm mit Flansch verbunden

### Ausgangssignale

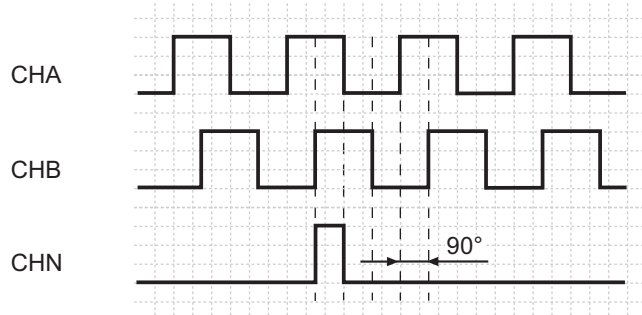
Drehrichtung im Gegenuhrzeigersinn bei Blick auf den Flansch.

#### 05A



Drehrichtung im Gegenuhrzeigersinn bei Blick auf den Flansch.

#### 24K



### Stecker M9

für Anschlusskennziffer -9

#### 05A

Stecker	Aderfarbe*	Signale
Pin 1	weiss	0 V
Pin 2	braun	+Vs
Pin 3	grün	CHA
Pin 4	gelb	CHB
Pin 5	grau	CHN inv.
Pin 6	rosa	CHN
Pin 7	blau	CHB inv.
Pin 8	rot	CHA inv.

#### 24K

Stecker	Aderfarbe*	Signale
Pin 1	weiss	0 V
Pin 2	braun	+Vs
Pin 3	schwarz	CHA
Pin 4	blau	CHB
Pin 5	grau	CHN

\*Diese Aderfarben sind für die konfektionierten Kabel Dosen (siehe Zubehör) gültig



# Inkrementale Drehgeber

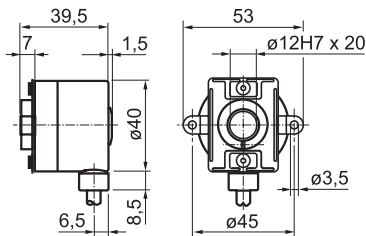
## Mini-Serie - einseitig offene oder durchgehende Hohlwelle

### 10...2048 Impulse pro Umdrehung

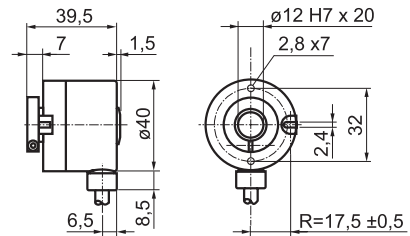
BHK

#### Abmessungen

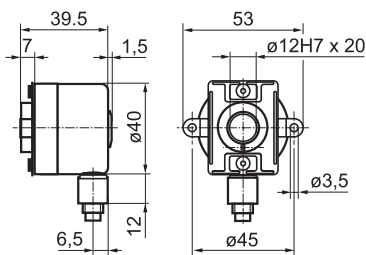
##### BHK Klemmring und Federplatte



##### BHK Klemmring



##### BHK Gerätestecker radial



##### BHK Steckerabmessungen

